

SŁONECZNE DOMY
PRACOWNIA ARCHITEKTURY
TROGIR A

ZESTAWIENIE POMIESZCZEŃ
PARTER

nr pom.		pow. użytkowa
1/1	WIATROŁAP	1.98m ²
1/2	KORYTARZ	14.73m ²
1/3	POKÓJ DZIENNY+JAD.	22.56m ²
1/4	KUCHNIA	9.71m ²
1/5	WC	1.98m ²
1/6	ŁAZIENKA	5.87m ²
1/7	POKÓJ	12.32m ²
1/8	POKÓJ	13.16m ²
1/9	POKÓJ	9.24m ²
1/10	POM. GOSPODARCZE	6.29m ²
	razem	97.84m ²
1/11	POM. GOSPODARCZE	6.28m ²
1/12	GARAŻ	21.66m ²
	razem	125.78m ²

ZESTAWIENIE POWIERZCHNI

POWIERZCHNIA UŻYTKOWA	97.84m ²
POWIERZCHNIA CAŁKOWITA	197.44m ²
POWIERZCHNIA ZABUDOWY	159.9m ²
KUBATURA	356m ³

■ ŚCIANY KONSTRUKCYJNE
■ ŚCIANY DZIAŁOWE

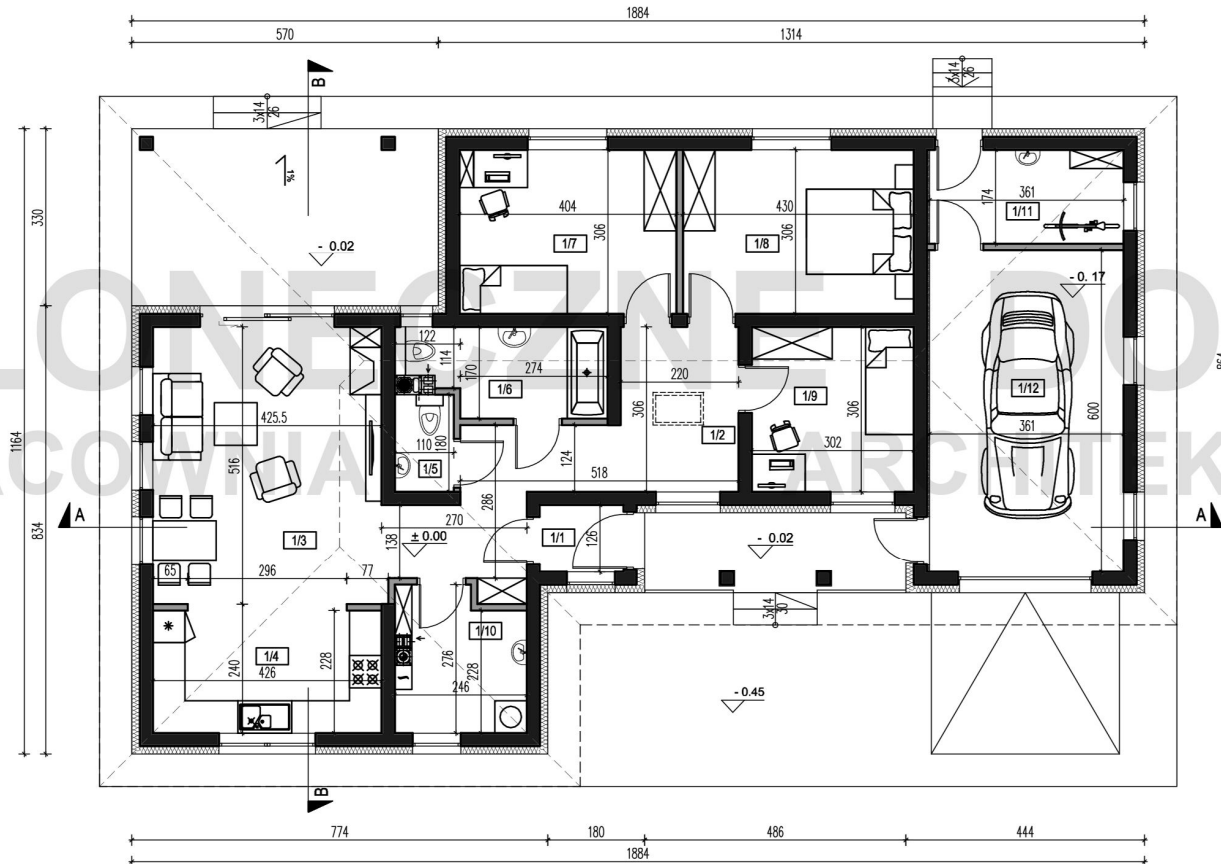
Przedstawione dane mogą nieznacznie różnić się od danych prezentowanych w dokumentacji technicznej

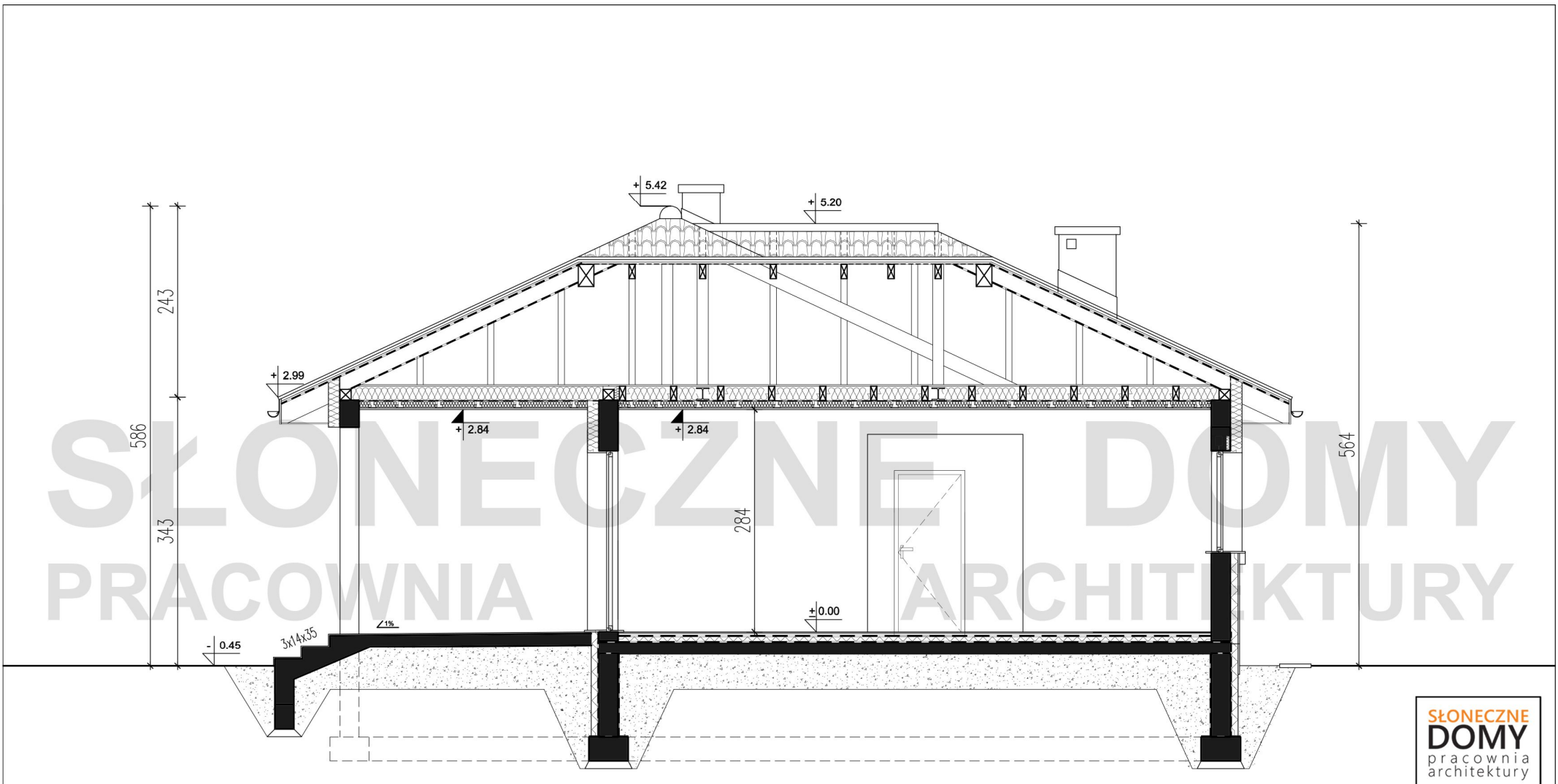
SŁONECZNE DOMY PRACOWNIA ARCHITEKTURY
ul. Wielkopolska 35a
54-027 Wrocław
tel. 71 740 50 10

biuro@slonecznedomy.pl
www.slonecznedomy.pl

DOM JEDNORODZINNY
TROGR A
wersja podstawowa

RZUT PARTERU





Przedstawione dane mogą nieznacznie różnić się od danych prezentowanych w dokumentacji technicznej

ZESTAWIENIE POWIERZCHNI

POWIERZCHNIA UŻYTKOWA	97.84m ²
POWIERZCHNIA CAŁKOWITA	197.44m ²
POWIERZCHNIA ZABUDOWY	159.9m ²
KUBATURA	356m ³

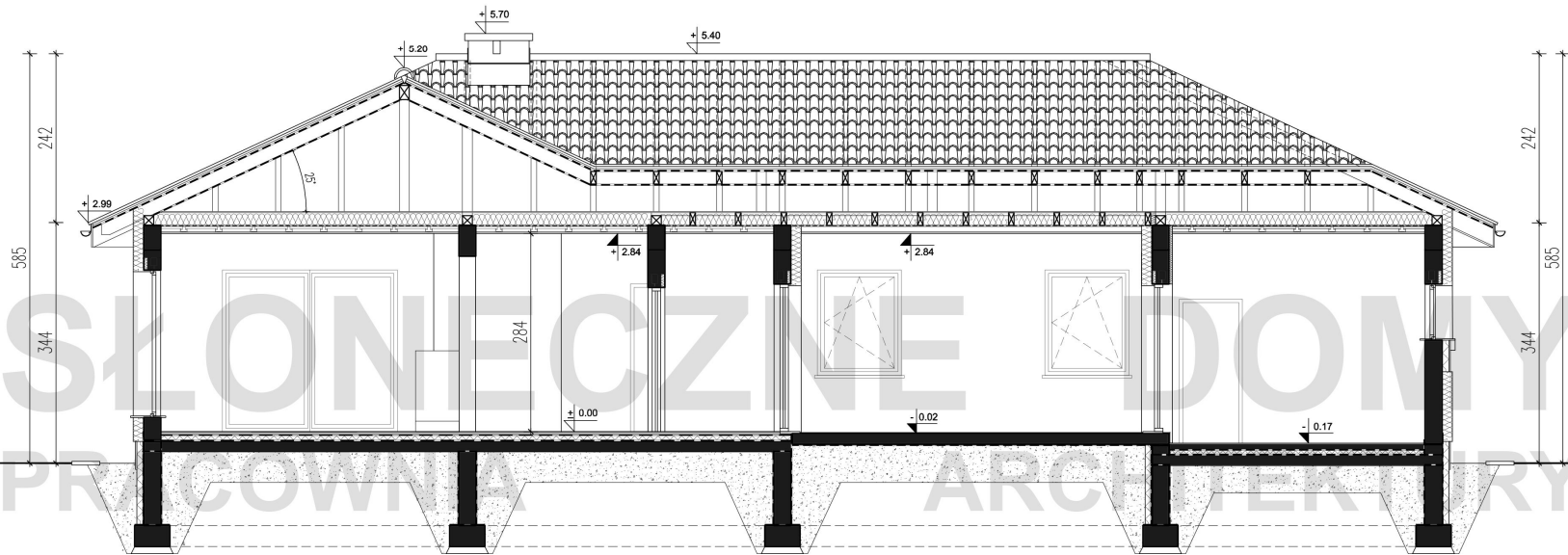
- ŚCIANY KONSTRUKCYJNE
- ŚCIANY DZIAŁOWE

SŁONECZNE DOMY PRACOWNIA ARCHITEKTURY
 ul. Wielkopolska 35a
 54-027 Wrocław
 tel. 71 740 50 10
 biuro@slonecznedomy.pl
 www.slonecznedomy.pl

DOM JEDNORODZINNY
 TROGIR A
 wersja podstawowa

PRZEKRÓJ A-A

Prezentowany rysunek jest własnością Pracowni Projektowej "Słoneczne Domy" i podlega ochronie na podstawie ustawy o prawie autorskim i prawach pokrewnych, kopiowanie, wykorzystywanie dla celów komercyjnych, dokonywanie opracowań przy użyciu jakichkolwiek nośników (papierowych, cyfrowych etc.) całości lub części powyższych rysunków bez uprzedniego uzyskania zgody na piśmie jest zabronione.



ZESTAWIENIE POWIERZCHNI

POWIERZCHNIA UŻYTKOWA	97.84m ²
POWIERZCHNIA CAŁKOWITA	197.44m ²
POWIERZCHNIA ZABUDOWY	159.9m ²
KUBATURA	356m ³

- ŚCIANY KONSTRUKCYJNE
- ŚCIANY DZIAŁOWE

Przedstawione dane mogą nieznacznie różnić się od danych prezentowanych w dokumentacji technicznej

SŁONECZNE DOMY PRACOWNIA ARCHITEKTURY
ul. Wielkopolska 35a
54-027 Wrocław
tel. 71 740 50 10
biuro@slonecznedomy.pl
www.slonecznedomy.pl

DOM JEDNORODZINNY
ACAPULCO
wersja podstawowa

PRZEKRÓJ B-B